



« 1 Gateway und Ceeview erweitern dank hoher Flexibilität unseren Handlungsspielraum. »

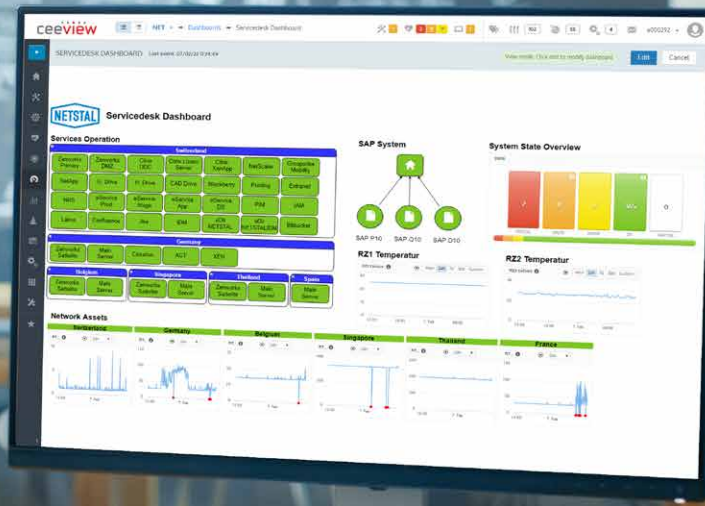
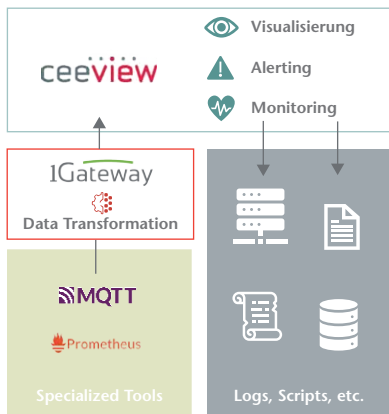


Stefan Winterberg, IT-Leiter

Nutzen

- ✔ Mehr Handlungsspielraum dank flexibler Produkte für Integration und Monitoring
- ✔ Reduktion des Betriebsaufwandes für Integration und Monitoring
- ✔ Wertvoller Sparring-Partner für diverse IT-Themen

Lösungsarchitektur



1Gateway und Ceeview Integration vorhandener Status- informationen für zentrales Monitoring

Das IT-Team von Netstal nutzt 1Gateway für die Integration von Spezialwerkzeugen. Ceeview kommt fürs zentrale Monitoring zum Einsatz. Die flexiblen Softwareprodukte, kombiniert mit einem wirksamen Konzept, ermöglichen dem Maschinenbauer den stabilen Betrieb einer heterogenen Systemlandschaft.

Netstal ist Technologieführer für Spritzgussmaschinen im Hochleistungssegment. Die traditionsreiche Marke aus dem Glarnerland treibt die Digitalisierung aktiv voran. Entsprechend vielfältig sind auch die Technologien, welche die IT-Systemlandschaft prägen. «Flexibilität bei der Datenintegration für ein zentrales Monitoring ist deshalb essenziell für uns. Sie erhöht unseren Handlungsspielraum», sagt Stefan Winterberg, IT-Leiter.

Vorhandene Informationen nutzen

Container-Plattformen, MQTT-Broker, SAP-Systeme, XenServer, Storage & Cloud Umgebungen gehören genauso zu dieser Vielfalt wie Windows- oder Unix-Systeme sowie diverse Datenbanken & Applikationen. Um einen stabilen Betrieb sicherstellen zu können, hat sich das Netstal IT-Team ein einfaches, wirksames Konzept zurechtgelegt: Wann immer möglich, integrieren sie vorhandene Statusinformationen oder beziehen diese aus Spezialwerkzeugen. Wo dies nicht möglich ist, werden Logfiles oder Outputs von Custom-Scripts durchsucht. Das zentrale Monitoring vereint alles. Die Visualisierung und die Eskalation im Ereignisfall erfolgen darin zielgruppenspezifisch.

Flexible Software

Das Konzept bewährt sich in der Praxis. «Die Produkte 1Gateway und Ceeview sind dabei wichtige Pfeiler», bestätigt Winterberg. 1Gateway integriert die Informationen aus den Spezialwerkzeugen. Dabei lassen sich Daten beliebig transformieren und optimal an die Struktur von Ceeview anpassen. Die schnittstellenoffene, modulare Architektur sowie eine vielfältige Palette an Monitoring Möglichkeiten machen Ceeview zum perfekten Tool fürs zentrale Monitoring. Beide Werkzeuge überzeugen zudem durch minimalen Betriebsaufwand.

Wertvolle Partnerin

«Unser Monitoring-Konzept trägt die Handschrift der Acentix», erklärt Winterberg. Nebst der Unterstützung im Zusammenhang mit den Portfolio-Produkten, ist Acentix generell ein wertvoller Sparring-Partner für das IT-Team der Netstal. «Wir profitieren auch beim Aufbau unseres Container-Managements und weiteren Themen von der breiten Expertise und der langjährigen Erfahrung der Integrationsdienstleisterin», schliesst Winterberg überzeugt.

